

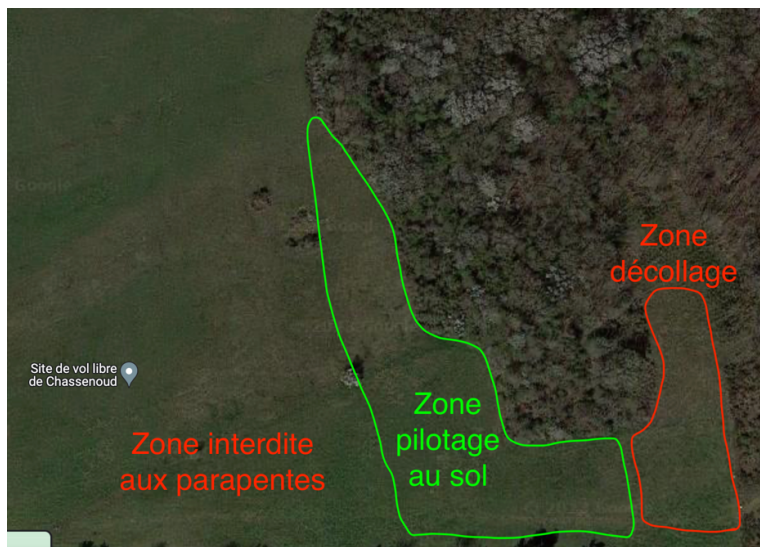
Sous le vent du Pilat / N-cup 2023

Présentation :

La N-Cup est un événement sportif et convivial organisé pour les membres du club SVP. Elle est accessible à tous les pilotes autonomes. L'objectif de cet événement est double : Créer un temps de rencontre et d'échange au sein du club et sensibiliser les pilotes sur la sécurité via des épreuves de pilotage et de contrôle de voile au sol.

Cet événement se déroule sur le site de Chassenoud. Il se décline en plusieurs épreuves. Précision d'atterrissage, maîtrise de l'approche PTU & PTS, pilotage et contrôle de la voile au sol.

Zones d'évolution sur le site de Chassenoud :



Epreuve n° 1 : Précision d'atterrissage en deux manches et plan de vol. Une cible au sol avec 3 zones de précision. Le centre = Z1 (1m 30 de circonférence). Un rectangle autour du centre d'environ 20m2 = Z2. Une zone plus large = Z3

A. Construction de l'approche :

Les étapes à respecter. **PTS** (vent faible) = a) perte d'altitude en amont du terrain, b) S pour ajuster son altitude, c) finale en ligne droite jusqu'à la cible. **PTU** = a) perte d'altitude au vent, b) U pour ajuster son altitude et réaliser sa finale en ligne droite jusqu'à la cible.

Critères d'attribution des points :

Respect des différentes étapes = 40 pts

10 points de pénalité par changement de trajectoire au dernier moment ou par non-respect des différentes étapes.

B. Atterrissage :

Le posé est l'étape ultime après la finale en ligne droite. ATTENTION, La technique du « pumping » et du décrochage pour toucher à tout prix le centre de la cible provoque la disqualification de la manche.

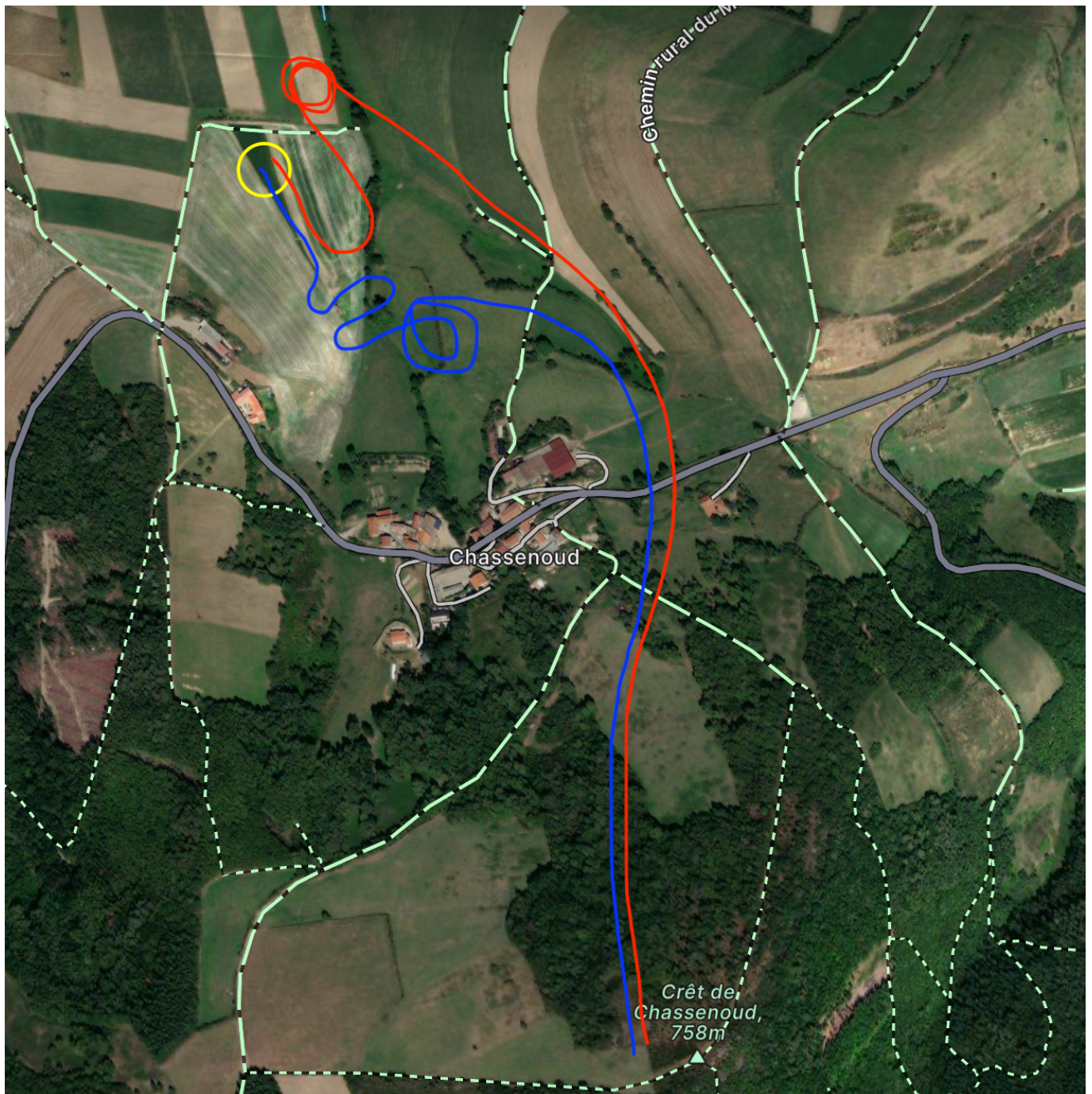
Critères d'attribution des points :

Cible = 60 pts pour deux pieds dans Z1. 50 pts pour un pied dans Z1. 30 pts pour Z2, 20 Pts pour Z3.

Maximum de points possible par manche = 100 points

200 points maxi pour les deux manches

Première manche : décollage, plan de vol avec perte altitude + PTS + posé
Deuxième manche : décollage, plan de vol avec perte altitude + PTU + posé



Epreuve n°2 : pilotage et contrôle de voile au sol

L'épreuve est composée d'un parcours « A » (slalom et contournement d'obstacles) et d'une série de manœuvres « B » à réaliser.

A. Le parcours : Il sera réalisé le jour J en fonction des conditions du jour.

Critères d'attribution des points :

Parcours sans fautes = 20 points. 2 points de pénalité à chaque fois que la voile touche le sol.

B. Contrôle voile : les compétiteurs choisissent parmi les 10 figures suivantes celles qu'ils souhaitent réaliser. Trois tentatives maxi par exercice.

1. Gonflage sans tenir les élévateurs : 10 pts

Face voile ou dos voile, faire monter la voile au zénith sans tenir les élévateurs, se recentrer et contrôler avec appui sellette et orientation bassin. Le bonus est accordé si l'aile monte au zénith sans utiliser les freins. Zéro point si l'aile n'est pas montée au zénith

2. Stabilisation de l'aile à 1m du sol (10s) : 10 pts

Tenir ce que l'on veut comme élévateurs, le bonus est accordé si l'aile reste horizontale ou subit peu de variation assiette. Zéro point si TOUT le bord de fuite touche le sol, Zéro point si l'aile monte au zénith.

3. Ascenseur (6 AR) : 10 pts

Faire monter l'aile de la figure précédente jusqu'au zénith, la faire redescendre sans qu'elle touche le sol et recommencer. Le bonus est accordé si l'aile ne touche jamais le sol. Zéro point si TOUT le bord de fuite touche le sol

4. Retournement G et D : 20 pts

Aile à l'envers (bord d'attaque contre le sol) la remettre à l'endroit uniquement avec 1 frein. Réaliser la manœuvre des deux côtés. Le bonus est accordé si la demi-aile retournée est complètement ouverte et prête à décoller pour la figure suivante. Si uniquement un côté est réalisé correctement, les points sont divisés par deux.

5. Gonflage 1 élévateur + 1 frein G et D (avec stabilisation de la voile) : 20 pts

De la position précédente, tenir 1 seul avant et le frein du même côté. Lever l'aile pour l'amener au zénith. Le bonus est accordé si la montée est franche et directe avec un bon recentrage. Zéro point s'il y a utilisation des avants droit et gauche. La manœuvre doit être réalisée des deux côtés. Si uniquement un côté est réalisé, les points sont divisés par deux. NB : il est recommandé d'enchaîner les deux exercices 4 et 5.

6. Fermeture et rétablissement G et D (avec stabilisation de la voile) : 20 pts

Voile au zénith, dos voile, en position de décollage. A l'aide du kit oreilles, provoquer une fermeture. Si pas de kit oreilles, provoquer une fermeture d'environ 30%. Gérer, stabiliser et ramener son aile au zénith, dos voile en position de décollage. Réaliser une fermeture de chaque côté. Le bonus est accordé si la manœuvre est fluide et propre avec une fermeture d'au moins 30% de la voile. Zéro point si TOUT le bord de fuite touche le sol. Si uniquement un côté est réalisé sans fautes, la moitié des points est accordée.

7. Saut de dauphin : 20 pts (un seul saut bien réussi suffit)

Reculer, charger sa voile et saut avec sustentation par l'aile. Amortir et remettre son aile au zénith. Le bonus est accordé soit si le saut est haut, long ou d'une durée dépassant 2s soit si on enchaîne 3 sauts successifs réussis. Zéro point en cas de fermeture frontale à la réception ou si l'aile touche le sol.

8. Cobra touch G et D (à enchaîner) : 30 pts

Dos voile, position de décollage. Se mettre en position de kite et faire toucher un stabilo au sol. Ramener l'aile au-dessus, dos voile, position de décollage et refaire la même chose de l'autre côté, puis ramener à nouveau l'aile au-dessus, dos voile, position de décollage. Le bonus est accordé si juste le stabilo touche le sol et si la manœuvre complète G et D est fluide. Zéro point si TOUT le bord de fuite touche le sol. Si uniquement un côté est réalisé, les points sont divisés par deux.

9. Marche arrière maintenue 10s : 30 pts

Voile bord d'attaque au sol. Freiner son aile, mettre de l'appui sellette et la maintenir 10s en l'air. Bonus accordé si l'aile ne touche pas du tout le sol. Zéro point si le bord d'attaque retouche violemment le sol.

10. Vrille/Ground Spin : 50 pts par côté

En position de décollage, voile stabilisée au-dessus de la tête. Engager une vrille. L'aile effectue une rotation complète (360). Ramener son aile au zénith. La vrille est validée même si l'aile touche largement le sol. Le bonus est accordé si l'aile ne touche pas le sol. Zéro point, si tour non complet.

Maximum de points possibles = 400 points

NB : bonus possible par exercice = 10 points

Mode de calcul des points pour la N-CUP. $A + B : 2 = \text{Total final}$

Exemple : Tintin : épreuve n°1 = 160, épreuve n°2 = 260 Total = $160+260 : 2$ soit 290 points

NB : Epreuve n°1 = A et Epreuve n°2 = B

Règlement de la N-Cup :

La compétition est ouverte en priorité aux membres du club SVP. Si la jauge maximum de 30 pilotes n'est pas atteinte, des pilotes extérieurs au club peuvent participer (par ordre d'inscription). La participation est gratuite. L'organisation est réalisée bénévolement par des membres du club. En fonction des conditions du jour, les épreuves pourront être modifiées (annulation d'une manche à cause du vent). Des lots (produits locaux de la ferme) seront attribués aux trois premiers.

La rencontre sportive pour la session 2023 aura lieu le samedi 4 mars ou le dimanche 5 mars, en fonction des conditions météo du jour. La date pourra être reportée si la météo n'est pas favorable. Inscriptions et informations sur le forum SVP, sur le post dédié à la N-Cup 2023.

Organisation de la journée :

9h30 briefing au décollage

10h à 12h : 1ère manche épreuve n°1 et épreuve n°2 en simultané

Temps de midi casse-croûte

13h à 15h : 2ème manche et suite de l'épreuve n°2 en simultané

15h30 remise des prix