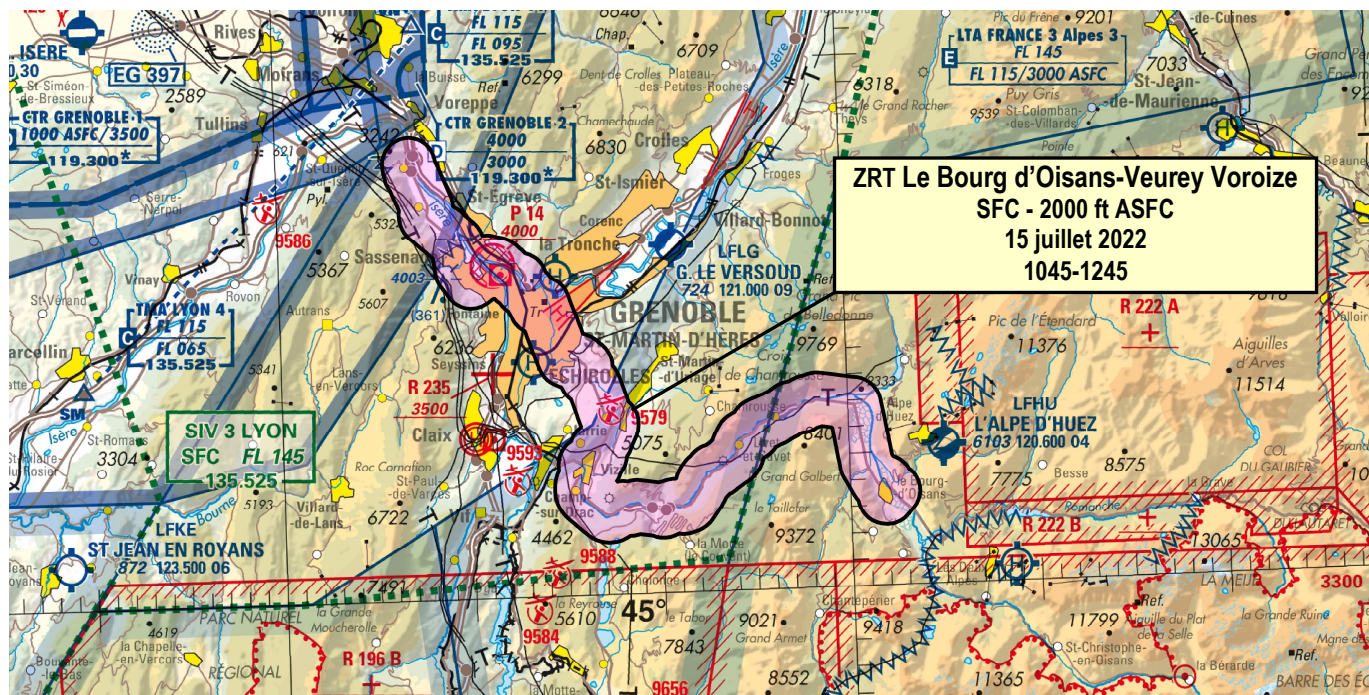


Objet : Création d'une Zone Réglementée Temporaire pour la 13^{ème} Etape du Tour de France cycliste 2022
(étape Le Bourg d'Oisans-Saint Etienne)

En vigueur : Le vendredi 15 juillet 2022

Lieu : FIR : Marseille LFMM - Altiport L'Alpe d'Huez LFHU



Extrait carte OACI VFR IGN au 1 / 500 000 - Edition 2022

ACTIVITÉ

Dispositif aérien assurant la retransmission de l'étape 13 du Tour de France, Bourg d'Oisans - Vorey Voroize.

DATES ET HEURES D'ACTIVITÉ

Le vendredi 15 juillet 2022 :
ZRT Bourg d'Oisans - Vorey Voroize : 1045-1245

INFORMATION DES USAGERS

Marseille INFO : 124.500 MHz
Lyon INFO : 135.525 MHz

STATUT

Zone réglementée temporaire (ZRT) qui coexiste avec les espaces aériens avec lesquels elle interfère.

CONDITIONS DE PENETRATION**CAG VFR et CAM :**

contournement obligatoire sauf pour :

- les aéronefs accrédités par l'organisation du Tour de France,
- les aéronefs d'état en mission de sûreté aérienne,
- les aéronefs assurant des missions d'assistance, de sauvetage ou de sécurité publique lorsque leur mission ne permet pas le contournement de la zone.

CAG IFR :

Sur autorisation et selon les instructions de l'organisme rendant les services de la circulation aérienne.

SERVICES RENDUS

Les services de la circulation aérienne sont rendus aux usagers conformément aux classes des espaces aériens avec lesquels elles coexistent.

LIMITES LATERALES ET VERTICALES**Limites latérales :**

1 NM de part et d'autre de la route :

ZRT Bourg d'Oisans - Voreire Voreize

Le Bourg d'Oisans

D1091-D5

Côte de Brié

Eybens

Grenoble

D531

Sassenage

D1532

Noyarey

Voreire Voreize

Limites verticales :

SFC / 2000 ft ASFC

CONSIGNES PARTICULIERES

Les usagers aériens sont invités à consulter quotidiennement des informations complémentaires qui pourraient être portées à leur connaissance par la voie de l'information aéronautique.